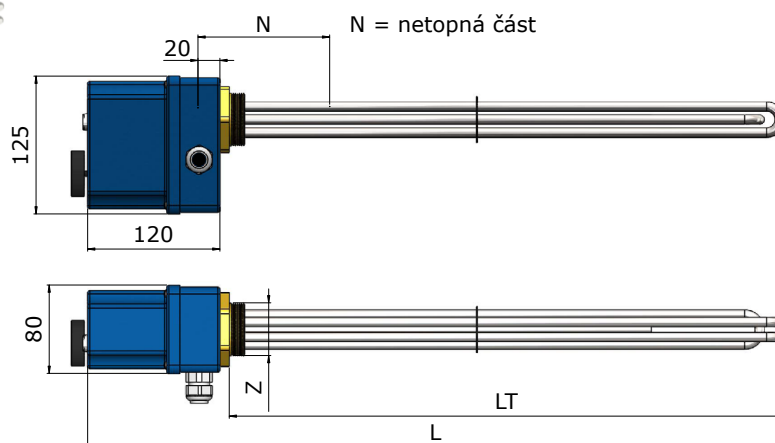
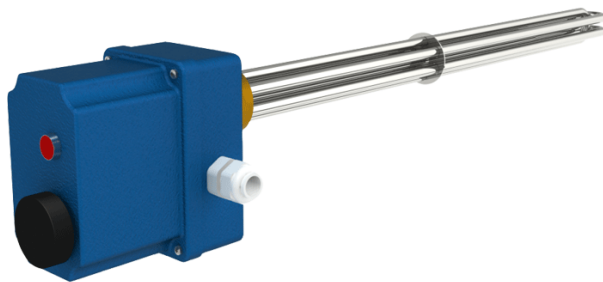


Těleso topné nerez TTS11 s regulací

Topné těleso nerez TTS 11 s regulací je konstrukčně uzpůsobeno pro ohřev vody v nerezových zásobnících a ohřivačích ROLF.

Topná část je složena ze tří topných tyčí. Materiál topných tyčí je z vysoce legované nerezové oceli AISI 316L. Topné tyče ve tvaru U a vestavěná nerezová jímka s čidlem termostatu jsou připevněny k mosazné šestihřanné hlavici se závitem M48x2. Netopná část topných tyčí je 120 mm. Součástí je třífázový kombinovaný termostat s tepelnou pojistkou chránící před přehřátím topného tělesa, signalizační stavu (topí/netopí) a regulačním knoflíkem. Svorkovnice a termostat jsou chráněny hliníkovým krytem s krytím IP54. Na krytu jsou umístěny regulační knoflík a signalizace chodu. Elektrický přívod je možný z obou stran přes OBO-VTEC průchodku. Elektrické přívody se zapojují přímo na svorky termostatu, nikoli na topné tyče. Topné těleso je nutné uzemnit dle příslušných norem. Požadovaná teplota se nastavuje regulačním knoflíkem a signalizace indikuje stav: topí = svítí / netopí = nesvítí.



Technická specifikace:

- Materiál topných tyčí nerez AISI 316 L
- Mosazná šestihřanná hlavice s metrickým závitem M48x2
- Kombinovaný 3fázový termostat s tepelnou pojistkou
- Signálka indikující stav (topí/netopí)
- Rozsah nastavení termostatu 30-85°C
- Manuální reset termostatu
- Netopná část topných tyčí 120 mm
- Stupeň krytí hlavice: IP 54
- Snadná montáž a jednoduchá obsluha
- Záruční doba: 24 měsíců

Parametry topného tělesa:

Obj. kód	P [kW]	U [V~]	Počet fází	Z [mm]	LT [mm]	L [mm]	N [mm]
TTS024	2,4	3x230	3	M48x2	285	415	120
TTS030	3,0	3x230	3	M48x2	325	455	120
TTS045	4,5	3x230	3	M48x2	335	465	120
TTS060	6,0	3x230	3	M48x2	510	640	120
TTS075	7,5	3x400	3	M48x2	660	790	120
TTS090	9,0	3x400	3	M48x2	770	900	120
TTS120	12,0	3x400	3	M48x2	985	1 115	120

Bezpečnostní zásady:

- Před prvním zapnutím topného tělesa je nutné zjistit, zda se v nádrži nachází voda
- Topné těleso musí být vždy ponořeno v kapalině, nesmí být provozováno na sucho
- Maximální provozní tlak zásobníku s osazeným topným tělesem je 10 barů
- Topné těleso slouží k ohřevu teplé vody. Parametry vody by neměly přesáhnout tyto hodnoty:
 - Vápník (Ca) + Hořčík (Mg) = 1,25 mmol/l
 - Železo (Fe) = 0,2 mg/l
 - Mangan (Mn) = 0,05 mg/l
 - Chlór (Cl) = 0,03 mg/l
 - Chloridy = 100 mg/l
 - Tvrdost vody ≤ 7 °dH (německých stupňů tvrdosti)

- Montáž a připojení topného tělesa smí provádět pouze osoba s odbornou způsobilostí podle Nařízení vlády č. 194/2022 Sb.. Tato osoba je rovněž povinna zkontrolovat správnou funkci topného tělesa, případně celého zařízení

POZOR! Použití v jiných aplikacích nebo v aplikacích s neznámým či agresivním složením média, může vést k poškození tělesa. Takové poškození není vadou výrobku a nevztahuje se na ně odpovědnost za vady ani záruka.